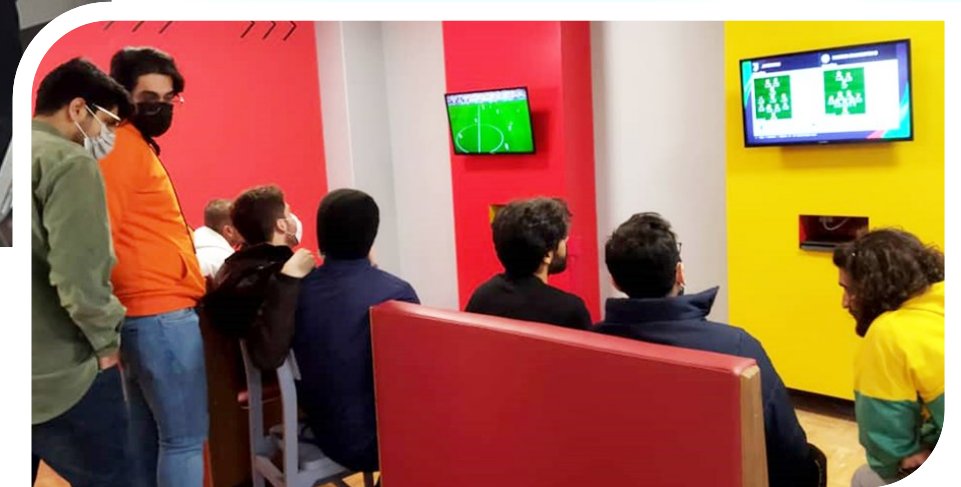
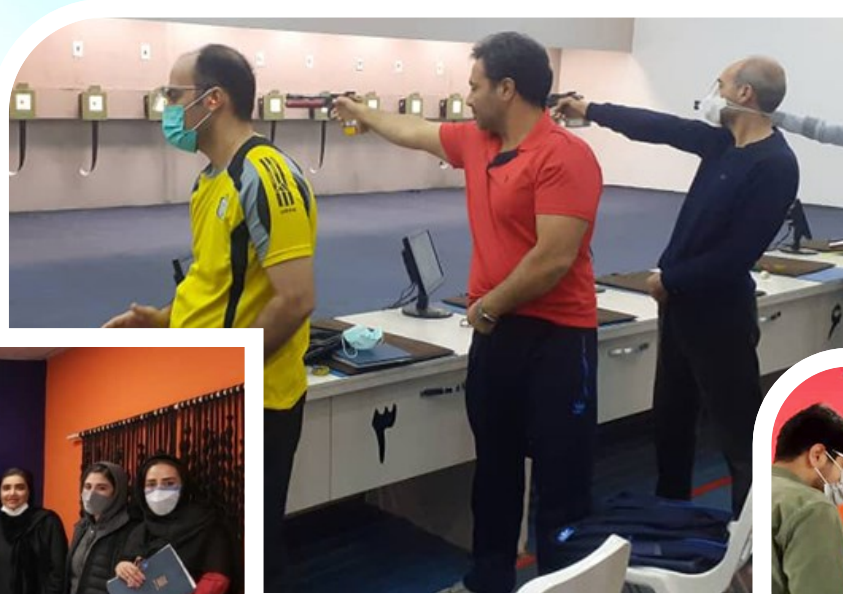




معاونت دانشجویی
مرکز تربیت بدنی

معرفی مرکز تربیت بدنی دانشگاه شهید شمسایی

مرکز تربیت بدنی دانشگاه یکی از واحدهای زیر مجموعه معاونت دانشجویی است. هدف کلی مرکز تربیت بدنی کمک به رشد و شکوفایی ابعاد جسمانی، عاطفی، عقلانی، اجتماعی و معنوی خانواده بزرگ دانشگاه شهید بهشتی (دانشجویان، کارکنان، اعضای هیأت علمی و بازنشستگان) از طریق پرداختن به فعالیت های مفرح و سلامت بخش تربیت بدنی و ورزش می باشد. مرکز تربیت بدنی، در جهت رشد و شکوفایی ابعاد مختلف انسان با پرداختن به فعالیت های شاداب و سلامت بخش ورزشی فعالیت می نماید، و در راستای شرح وظایف محوله و با توجه به نیازهای اجتماعی دانشجویان و با نگرشی کلی بر مسایل برنامه ریزی و اجرای برنامه های درون و برون سازمانی خود و مطابق برنامه ها و سیاست های دانشگاه و اداره کل تربیت بدنی وزارت متبوع تقویم و برنامه سالانه را با پیش بینی بودجه آماده و اجرا می نماید.



ورزش دانشجویی دانشگاه از گذشته تاکنون یکی از قطب های مهم ورزش دانشجویی کشور بوده است، که البته نوسانات و افت و خیزهای فراوان در نتایج کسب شده توسط تیم های ورزشی در هر دو بخش دختران و پسران ضرورت برنامه ریزی جامع در این مقوله را دو چندان می کند. در برنامه هر سال همچنین سعی شده است در کنار ورزش قهرمانی به ورزش های همگانی و در زیر مجموعه آن، ورزش کارکنان و فعالیت های متنوع آموزشی و تفریحی نیز توجه جدی شود.



همکاران مرکز تربیت بدنی دانشگاه

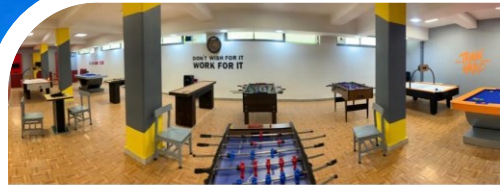
22431954-29902946	رئیس مرکز تربیت بدنی	۱- هدا مزینی
29902947	معاون مرکز تربیت بدنی	۲- مریم روشن اخگر
22431954-29902946	مسئول دفتر، مسئول دبیرخانه	۳- سعیده سمائی
29902945	رئیس اداره ورزش همگانی	۴- آذین جلیلیان
22431743	کارشناس تربیت بدنی ورزش همگانی	۵- رضا ولی زاده
29905032	کارشناس رسانه و ورزش همگانی	۶- ابراهیم زنگی
29905031	رئیس اداره ورزش قهرمانی	۷- مسلم بای
29905032	کارشناس مسئول ورزش قهرمانی	۸- لیلا خیرالله زاده ورزی
29905032	کارشناس تربیت بدنی	۹- مجید رجبی
73932163 73932153	کارشناس تربیت بدنی پردیس عباسپور	۱۰- سمیه سلیمیان
73932163	کارشناس تربیت بدنی پردیس عباسپور	۱۱- مهیار طالاری
73932922	خدمات سالن ورزشی عباسپور	۱۲- رضا یسیلانی
73932922	خدمات سالن ورزشی عباسپور	۱۳- بهمن بخشی
29905033	مسئول سالنها و کارشناس نظارت بر اماکن ورزشی	۱۴- سلمان اژدری
22431743	خدمات سالن شماره ۴	۱۵- میثم غیاثوند
29902932	خدمات مرکز تربیت بدنی	۱۶- تورج نعمتی
22431960	خدمات سالن شماره ۳	۱۷- زهرا شورگشتی





معاونت دانشجویی
مرکز تربیت بدنی

اماکن ورزشی مرکز تربیت بدنی دانشگاه شهیدشیرازی



سالن ورزشی شماره ۱

- آدرس: ولنجک، دانشگاه شهید بهشتی
- سال تاسیس: ۱۳۴۳
- مساحت کل (m²): ۱۴۰۵
- ابعاد کل فضا (طول و عرض): ۸۰/۲۸ * ۸۰/۴۸
- کاربری مکان: والیبال، بسکتبال، هندبال، تنیس روی میز، بدمینتون
- تجهیزات ورزشی: کلیه لوازم رشته های مذکور
- جایگاه تماشاچی: دارد



- نحوه مدیریت فضاهای ورزشی: مدیریت تربیت بدنی
- نحوه نگهداری فضای ورزشی: مدیریت تربیت بدنی
- تاسیسات فضای ورزشی: سرویس بهداشتی، اتاق رختکن، سیستم سرمایش، سیستم گرمایش، دوش
- مساحت فضای سرویس دهنده (m²): ۷۶۲
- ابعاد فضای سرویس دهنده ورزشی: ۲۰ * ۴۰
- ظرفیت جایگاه تماشاچی: ۱۵۰۰ نفر
- ارتفاع فضای سرپوشیده کناره ها (m): ۶ متر
- ارتفاع فضای سرپوشیده وسط: ۸ متر
- نوع پوشش کف یا کفیوش: پلی یورتان

سالن ورزشی شماره مرکز تربیت بدنی ۲

- آدرس: ولنجک، دانشگاه شهید بهشتی
- سال تاسیس: ۱۳۸۲
- مساحت کل (m²) ۷۲۲
- ابعاد کل فضا (طول و عرض) : ۳۸*۱۹
- کاربری مکان: والیبال، بسکتبال، ژیمناستیک، تیراندازی، بدمینتون

• تجهیزات ورزشی: کلیه لوازم رشته های مذکور

• جایگاه تماشاچی: ندارد

• نحوه مدیریت فضاهای ورزشی: مدیریت تربیت بدنی

• نحوه نگهداری فضای ورزشی: مدیریت تربیت بدنی

• تاسیسات فضای ورزشی: سرویس بهداشتی، اتاق

• رختکن، سیستم سرمایش، سیستم گرمایش، دوش

• مساحت فضای سرویس دهنده (m²): ۵۰۰

• ابعاد فضای سرویس دهنده ورزشی: ۹*۱۸

• ارتفاع فضای سرپوشیده کناره ها (m): ۶ متر

• ارتفاع فضای سرپوشیده وسط: ۸ متر

• نوع پوشش کف یا کفپوش: پلی یورتان





مرکز تربیت بدنی

سالن ورزشی شماره خوابگاه دختران ۳

- آدرس: ولنجک، دانشگاه شهید بهشتی
- سال تاسیس: ۱۳۸۰
- مساحت کل (m²): ۸۳۰
- ابعاد کل فضا (طول و عرض): ۴۱*۲۴/۵
- کاربری مکان: والیبال، بسکتبال، هندبال، بدمینتون
- تجهیزات ورزشی: کلیه لوازم رشته های مذکور
- جایگاه تماشاچی: ندارد
- نحوه مدیریت فضاهای ورزشی: مدیریت تربیت بدنی
- نحوه نگهداری فضای ورزشی: مدیریت تربیت بدنی
- تاسیسات فضای ورزشی: سرویس بهداشتی، اتاق رختکن، سیستم سرمایش، سیستم گرمایش، دوش
- مساحت فضای سرویس دهنده (m²): ۴۰۰
- ابعاد فضای سرویس دهنده ورزشی: ۱۵*۲۸
- ارتفاع فضای سرپوشیده کناره ها (m): ۸ متر
- ارتفاع فضای سرپوشیده وسط: ۱۲ متر
- نوع پوشش کف یا کفپوش: پلی یورتان



سالن بازی سرای کوی دختران

مساحت کل: (m²) ۱۰۰

- آدرس: ولنجک، دانشگاه شهید بهشتی، بلوک ۲
- سال تاسیس: ۱۴۰۰
- ابعاد کل فضا (طول و عرض): ۲۰*۵
- کاربری مکان: سالن بازی
- تجهیزات ورزشی: کلیه لوازم رشته های مذکور



- جایگاه تماشاچی: ندارد
- نحوه مدیریت فضاهای ورزشی: مدیریت تربیت بدنی
- نحوه نگهداری فضای ورزشی: بخش خصوصی
- تاسیسات فضای ورزشی: سیستم سرمایش ، سیستم گرمایش
- مساحت فضای سرویس دهنده (m²): ابعاد فضای سرویس دهنده ورزشی:
- ارتفاع فضای سرپوشیده کناره ها (m): ۳ متر
- ارتفاع فضای سرپوشیده وسط : ۳ متر
- نوع پوشش کف یا کفپوش: موزاییک

سالن بدنسازی سرای کوی دختران

مساحت کل (m²): ۱۵۰



- آدرس: ولنجک، دانشگاه شهید بهشتی، بلوک ۵
- سال تاسیس: ۱۴۰۰
- ابعاد کل فضا (طول و عرض):
- کاربری مکان: سالن بازی

- تجهیزات ورزشی: کلیه لوازم رشته های مذکور
- جایگاه تماشاچی: ندارد
- نحوه مدیریت فضاهای ورزشی: مدیریت تربیت بدنی
- نحوه نگهداری فضای ورزشی: بخش خصوصی
- تاسیسات فضای ورزشی: سرویس بهداشتی، اتاق رختکن، سیستم سرمایش، سیستم گرمایش
- مساحت فضای سرویس دهنده (m²):
- ابعاد فضای سرویس دهنده ورزشی:
- ارتفاع فضای سرپوشیده کناره ها (m): ۳ متر
- ارتفاع فضای سرپوشیده وسط: ۳ متر
- نوع پوشش کف یا کفپوش: پارکت

زمین مینی فوتبال سرای کوی دختران

مساحت کل (m²): ۱۰۵۶



- آدرس: ولنجک، دانشگاه شهید بهشتی، روبروی حراست کوی دختران
- سال تاسیس: ۱۴۰۰
- مساحت کل: (m²) ۱۰۵۶
- ابعاد کل فضا (طول و عرض): ۲۴*۴۴
- کاربری مکان: فوتبال
- تجهیزات ورزشی: کلیه لوازم رشته های مذکور
- جایگاه تماشاچی: ندارد
- نحوه مدیریت فضاهای ورزشی: مدیریت تربیت بدنی
- نحوه نگهداری فضای ورزشی: مدیریت تربیت بدنی
- تاسیسات فضای ورزشی :
- مساحت فضای سرویس دهنده (m²):
- ابعاد فضای سرویس دهنده ورزشی:
- ارتفاع فضای سرپوشیده کناره ها (m): روباز
- ارتفاع فضای سرپوشیده وسط : روباز
- نوع پوشش کف یا کفیوش: آسفالت

زمین بازی چند منظوره روباز سرای کوی دختران

مساحت کل (m²): ۵۰۰



- آدرس: ولنجک، دانشگاه شهید بهشتی، سرای کوی دختران
- سال تاسیس: در حال احداث
- مساحت کل: (m²) ۵۰۰
- ابعاد کل فضا (طول و عرض): ۲۴*۴۴
- کاربری مکان: والیبال، بسکتبال، بدمینتون و...
- تجهیزات ورزشی:
- جایگاه تماشاچی: دارد
- نحوه مدیریت فضاهای ورزشی: مدیریت تربیت بدنی
- نحوه نگهداری فضای ورزشی: مدیریت تربیت بدنی
- تاسیسات فضای ورزشی:
- مساحت فضای سرویس دهنده (m²):
- ابعاد فضای سرویس دهنده ورزشی:
- ارتفاع فضای سرپوشیده کناره ها (m): روباز
- ارتفاع فضای سرپوشیده وسط: روباز
- نوع پوشش کف یا کفیوش: سیمان

سالن ورزشی شماره ۴

مساحت کل (m²): ۱۱۵۲



- آدرس: ولنجک، دانشگاه شهید بهشتی، خوابگاه پسران
- سال تاسیس: ۱۳۸۳
- مساحت کل: (m²) ۱۱۵۲
- ابعاد کل فضا (طول و عرض): ۲۴*۴۸
- کاربری مکان: والیبال، بسکتبال، هندبال، بدمینتون، فوتسال
- تجهیزات ورزشی: کلیه لوازم رشته های مذکور
- جایگاه تماشاچی: ندارد
- نحوه مدیریت فضاهای ورزشی: مدیریت تربیت بدنی
- نحوه نگهداری فضای ورزشی: مدیریت تربیت بدنی
- تاسیسات فضای ورزشی: سرویس بهداشتی
- سیستم گرمایش، سیستم سرمایش
- مساحت فضای سرویس دهنده (m²): ۸۰۰
- ابعاد فضای سرویس دهنده ورزشی: ۴۰*۲۰
- ارتفاع فضای سرپوشیده کناره ها (m): ۶ متر
- ارتفاع فضای سرپوشیده وسط: ۸ متر
- نوع پوشش کف یا کفپوش: وی لینیوم



مرکز تربیت بدنی

زمین والیبال آسفالت سرای کوی برادران

مساحت کل (m²): ۴۳۲

- آدرس: ولنجک، دانشگاه شهید بهشتی، خوابگاه پسران
- سال تاسیس: ۱۳۸۶
- مساحت کل: (m²) ۴۳۲
- ابعاد کل فضا (طول و عرض): ۳۶*۱۲
- کاربری مکان: والیبال
- جایگاه تماشاچی: ندارد
- نحوه مدیریت فضاهای ورزشی: مدیریت تربیت بدنی
- نحوه نگهداری فضای ورزشی: مدیریت تربیت بدنی
- تاسیسات فضای ورزشی: سرویس بهداشتی
- سیستم گرمایش، سیستم سرمایش
- مساحت فضای سرویس دهنده (m²): ۱۶۲
- ابعاد فضای سرویس دهنده ورزشی: ۱۸*۹
- ارتفاع فضای سرپوشیده کناره ها (m): روباز
- ارتفاع فضای سرپوشیده وسط: روباز
- نوع پوشش کف یا کفپوش: آسفالت



زمین فوتبال چمن مصنوعی

مساحت کل (m²): ۱۰۵۶



- آدرس: ولنجک، دانشگاه شهید بهشتی، خوابگاه پسران
- سال تاسیس: ۱۳۸۵
- مساحت کل: (m²) ۱۰۵۶
- ابعاد کل فضا (طول و عرض): ۲۴*۴۴
- کاربری مکان: مینی فوتبال
- تجهیزات ورزشی: کلیه لوازم رشته های مذکور
- جایگاه تماشاچی: ندارد
- نحوه مدیریت فضاهای ورزشی: مدیریت تربیت بدنی
- نحوه نگهداری فضای ورزشی: بخش خصوصی
- تاسیسات فضای ورزشی: اتاق رختکن
- مساحت فضای سرویس دهنده (m²): ۸۰۰
- ابعاد فضای سرویس دهنده ورزشی: ۲۴*۴۴
- ارتفاع فضای سرپوشیده کناره ها (m): روباز
- ارتفاع فضای سرپوشیده وسط: روباز
- نوع پوشش کف یا کفپوش: چمن مصنوعی

سالن کراس فیت، رزمی و کشتی

مساحت کل (m²): ۴۳۲



- آدرس: ولنجک، دانشگاه شهید بهشتی، خوابگاه پسران
- سال تاسیس: ۱۴۰۰
- مساحت کل: (m²) ۱۱۵۲
- ابعاد کل فضا (طول و عرض): ۲۴*۱۸
- کاربری مکان: کشتی، جودو، تکواندو، کراس فیت، کاراته



- تجهیزات ورزشی: کلیه لوازم رشته های مذکور
- جایگاه تماشاچی: ندارد
- نحوه مدیریت فضاهای ورزشی: مدیریت تربیت بدنی
- نحوه نگهداری فضای ورزشی: بخش خصوصی
- تاسیسات فضای ورزشی: سرویس بهداشتی
- سیستم گرمایش، سیستم سرمایش
- مساحت فضای سرویس دهنده (m²): ۴۱۴
- ابعاد فضای سرویس دهنده ورزشی: ۱۸*۲۳
- ارتفاع فضای سرپوشیده کناره ها (m): ۶ متر
- ارتفاع فضای سرپوشیده وسط: ۸ متر
- نوع پوشش کف یا کفپوش: تشک کشتی، تاتامی، چمن مصنوعی

زمین فوتبال ساحلی

مساحت کل (m²): ۱۰۰۸

- آدرس: ولنجک، دانشگاه شهید بهشتی، خوابگاه پسران
- سال تاسیس: ۱۳۸۶
- مساحت کل: (m²) ۱۰۰۸
- ابعاد کل فضا (طول و عرض): ۳۶*۲۸
- کاربری مکان: مینی فوتبال ساحلی
- تجهیزات ورزشی: کلیه لوازم رشته های مذکور
- جایگاه تماشاچی: ندارد
- نحوه مدیریت فضاهای ورزشی: مدیریت تربیت بدنی
- نحوه نگهداری فضای ورزشی: مدیریت تربیت بدنی
- تاسیسات فضای ورزشی:
- مساحت فضای سرویس دهنده (m²): ۸۰۰
- ابعاد فضای سرویس دهنده ورزشی: ۳۶*۲۸
- ارتفاع فضای سرپوشیده کناره ها (m): روباز
- ارتفاع فضای سرپوشیده وسط: روباز
- نوع پوشش کف یا کفپوش: ماسه



سالن بدنسازی کوی برادران

مساحت کل (m²): ۱۹۲



- آدرس: ولنجک، دانشگاه شهید بهشتی، خوابگاه پسران،
- سال تاسیس: ۱۳۸۳
- مساحت کل: (m²) ۱۹۲
- ابعاد کل فضا (طول و عرض):
- کاربری مکان: بدنسازی
- تجهیزات ورزشی: کلیه لوازم رشته های مذکور
- جایگاه تماشاچی: ندارد
- نحوه مدیریت فضاهای ورزشی: مدیریت تربیت بدنی
- نحوه نگهداری فضای ورزشی: بخش خصوصی
- تاسیسات فضای ورزشی: سرویس بهداشتی
- سیستم گرمایش، سیستم سرمایش
- مساحت فضای سرویس دهنده (m²): ۱۹۰
- ابعاد فضای سرویس دهنده ورزشی: ۲۰*۴۰
- ارتفاع فضای سرپوشیده کناره ها (m): ۳ متر
- ارتفاع فضای سرپوشیده وسط: ۳ متر
- نوع پوشش کف یا کفپوش: گرانولی

سالن تنیس روی میز کوی برادران

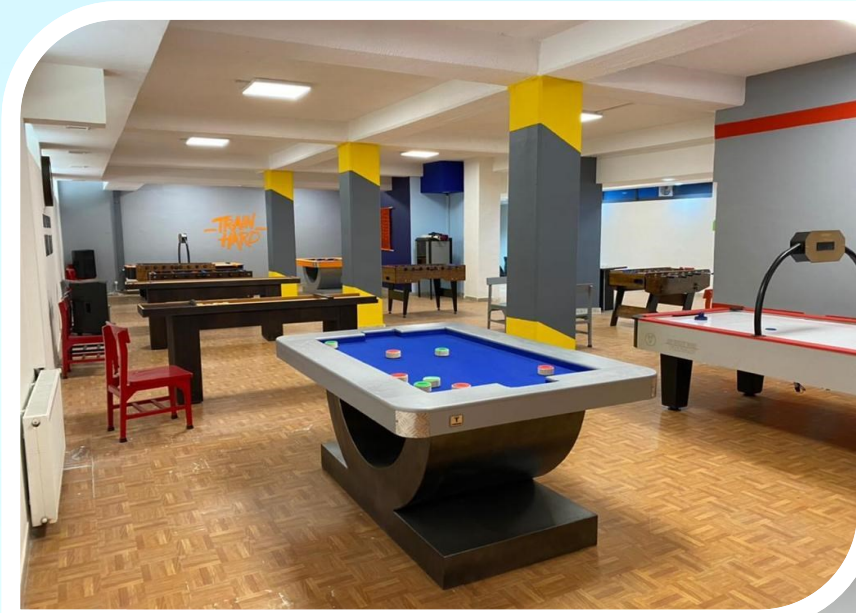
مساحت کل (m²): ۹۰



- آدرس: ولنجک، دانشگاه شهید بهشتی، خوابگاه پسران
- سال تاسیس: ۱۴۰۰
- مساحت کل: (m²) ۱۱۵۲
- ابعاد کل فضا (طول و عرض): ۱۵*۶
- کاربری مکان: تنیس روی میز
- تجهیزات ورزشی: کلیه لوازم رشته های مذکور
- جایگاه تماشاچی: ندارد
- نحوه مدیریت فضاهای ورزشی: مدیریت تربیت بدنی
- نحوه نگهداری فضای ورزشی: بخش خصوصی
- تاسیسات فضای ورزشی: سیستم گرمایش، سیستم سرمایش
- مساحت فضای سرویس دهنده (m²): ۹۰
- ابعاد فضای سرویس دهنده ورزشی: ۱۵*۶
- ارتفاع فضای سرپوشیده کناره ها (m): ۳/۵ متر
- ارتفاع فضای سرپوشیده وسط: ۳/۵ متر
- نوع پوشش کف یا کفپوش: موزائیک

سالن بازی کوی برادران

مساحت کل (m²): ۱۵۰



- آدرس: ولنجک، دانشگاه شهید بهشتی، خوابگاه پسران
- سال تاسیس: ۱۴۰۰
- ابعاد کل فضا (طول و عرض): ۱۰*۱۵
- کاربری مکان: سالن بازی
- تجهیزات ورزشی: کلیه لوازم رشته های مذکور
- جایگاه تماشاچی: ندارد
- نحوه مدیریت فضاهای ورزشی: مدیریت تربیت بدنی
- نحوه نگهداری فضای ورزشی: بخش خصوصی
- تاسیسات فضای ورزشی: سیستم سرمایش، سیستم گرمایش
- مساحت فضای سرویس دهنده (m²): ابعاد فضای سرویس دهنده ورزشی:
- ارتفاع فضای سرپوشیده کناره ها (m): ۳/۵ متر
- ارتفاع فضای سرپوشیده وسط: ۳/۵ متر
- نوع پوشش کف یا کفپوش: لمینیت

زمین تنیس خاکی او ۲

مساحت کل (m²): ۱۴۵۰



- آدرس: ولنجک، دانشگاه شهید بهشتی، جنب زمین فوتبال
- سال تاسیس: ۱۳۸۶
- مساحت کل: (m²) ۴۳۲
- ابعاد کل فضا (طول و عرض) : ۲۰*۴۰
- کاربری مکان: تنیس
- تجهیزات ورزشی: کلیه لوازم رشته های مذکور
- جایگاه تماشاچی: ندارد
- نحوه مدیریت فضاهای ورزشی: مدیریت تربیت بدنی
- نحوه نگهداری فضای ورزشی: بخش خصوصی
- تاسیسات فضای ورزشی: سرویس بهداشتی، اتاق رختکن
- مساحت فضای سرویس دهنده (m²): ۲۷۰
- ابعاد فضای سرویس دهنده ورزشی: ۱۰۹۷*۲۳/۷۷
- ارتفاع فضای سرپوشیده کناره ها (m): ۳ متر
- ارتفاع فضای سرپوشیده وسط: ۶ متر
- نوع پوشش کف یا کفیوش: خاک آجر

استخر فجر

مساحت کل (m²): ۷۸۰



- آدرس: ولنجک، دانشگاه شهید بهشتیسال تاسیس: ۱۳۸۶
- مساحت کل: (m²) ۷۸۰
- ابعاد کل فضا(طول و عرض) : ۲۴*۳۳
- کاربری مکان: شنا، آب درمانی، ماساژ، بدنسازی و ...
- تجهیزات ورزشی: کلیه لوازم رشته های مذکور
- جایگاه تماشاچی: ندارد
- نحوه مدیریت فضاهای ورزشی: مدیریت تربیت بدنی
- نحوه نگهداری فضای ورزشی: بخش خصوصی
- تاسیسات فضای ورزشی : سرویس بهداشتی، اتاق رختکن
- سیستم گرمایش، سیستم سرمایش
- مساحت فضای سرویس دهنده (m²): ۳۲۵
- ابعاد فضای سرویس دهنده ورزشی: ۱۳*۲۵
- ارتفاع فضای سرپوشیده کناره ها(m) : ۶ متر
- ارتفاع فضای سرپوشیده وسط : ۸ متر
- نوع پوشش کف یا کفپوش: خاک آجر



مرکز تربیت بدنی

زمین چمن طبیعی شهید بهشتی

مساحت کل (m²): ۹۴۱۸



- آدرس: ولنجک، دانشگاه شهید بهشتی،
- سال تاسیس: ۱۳۴۳
- مساحت کل: (m²) ۹۴۱۸
- ابعاد کل فضا (طول و عرض): ۱۴۰*۱۰۰
- کاربری مکان: فوتبال و دومیدانی
- تجهیزات ورزشی: کلیه لوازم رشته های مذکور
- جایگاه تماشاچی: دارد (۳۰۰۰ نفر)
- نحوه مدیریت فضاهای ورزشی: مدیریت تربیت بدنی
- نحوه نگهداری فضای ورزشی: بخش خصوصی
- تاسیسات فضای ورزشی: سرویس بهداشتی، اتاق رختکن
- مساحت فضای سرویس دهنده (m²): ۷۰۰۰
- ابعاد فضای سرویس دهنده ورزشی: ۱۰۰*۷۰
- ارتفاع فضای سرپوشیده کناره ها (m): روباز
- ارتفاع فضای سرپوشیده وسط: روباز
- نوع پوشش کف یا کفپوش: چمن طبیعی



مرکز تربیت بدنی

پیست دو میدانی شهید بهشتی

مساحت کل (m²): ۱۹۲۰



- آدرس: ولنجک، دانشگاه شهید بهشتی،
- سال تاسیس: ۱۳۴۳
- مساحت کل: (m²) ۹۴۱۸
- ابعاد کل فضا (طول و عرض):
- کاربری مکان: دو میدانی
- تجهیزات ورزشی: کلیه لوازم رشته های مذکور
- جایگاه تماشاچی: دارد (۳۰۰۰ نفر)
- نحوه مدیریت فضاهای ورزشی: مدیریت تربیت بدنی
- نحوه نگهداری فضای ورزشی: بخش خصوصی
- تاسیسات فضای ورزشی: سرویس بهداشتی
- مساحت فضای سرویس دهنده (m²): ۱۹۲۰
- ابعاد فضای سرویس دهنده ورزشی:
- ارتفاع فضای سرپوشیده کناره ها (m): روباز
- ارتفاع فضای سرپوشیده وسط: روباز
- نوع پوشش کف یا کفپوش: خاک آجر



مرکز تربیت بدنی

زمین بسکتبال سرای کوی پسران

مساحت کل (m²): ۲۴۰



- آدرس: ولنجک، دانشگاه شهید بهشتی، خوابگاه پسران
- سال تاسیس: ۱۳۸۰
- مساحت کل: (m²) ۲۴۰
- ابعاد کل فضا (طول و عرض): ۲۰*۱۲
- کاربری مکان: بسکتبال
- تجهیزات ورزشی: کلیه لوازم رشته های مذکور
- جایگاه تماشاچی: ندارد
- نحوه مدیریت فضاهای ورزشی: مدیریت تربیت بدنی
- نحوه نگهداری فضای ورزشی: مدیریت مرکز تربیت بدنی
- تاسیسات فضای ورزشی:
- مساحت فضای سرویس دهنده (m²): ۲۴۰
- ابعاد فضای سرویس دهنده ورزشی: ۲۰*۱۲
- ارتفاع فضای سرپوشیده کناره ها (m): روباز
- ارتفاع فضای سرپوشیده وسط: روباز
- نوع پوشش کف یا کفپوش: آسفالت

سالن بدنسازی کار با دستگاه مرکز تربیت بدنی

مساحت کل (m²): ۲۵۰



- آدرس: ولنجک، دانشگاه شهید بهشتی،
- سال تاسیس: ۱۳۴۳
- مساحت کل: (m²) ۹۴۱۸
- ابعاد کل فضا (طول و عرض):
- کاربری مکان: بدنسازی
- تجهیزات ورزشی: کلیه لوازم رشته های مذکور
- جایگاه تماشاچی: ندارد
- نحوه مدیریت فضاهای ورزشی: مدیریت تربیت بدنی
- نحوه نگهداری فضای ورزشی: بخش خصوصی
- تاسیسات فضای ورزشی: سرویس بهداشتی، دوش
- رختکن، سیستم گرمایش، سیستم سرمایش
- مساحت فضای سرویس دهنده (m²): ۲۰۰
- ابعاد فضای سرویس دهنده ورزشی:
- ارتفاع فضای سرپوشیده کناره ها (m): ۳ متر
- ارتفاع فضای سرپوشیده وسط: ۳ متر
- نوع پوشش کف یا کفپوش: سنگ

سالن بدنسازی شهید قنبرزاده پردیس شهید عباسپور

مساحت کل (m²): ۱۰۰



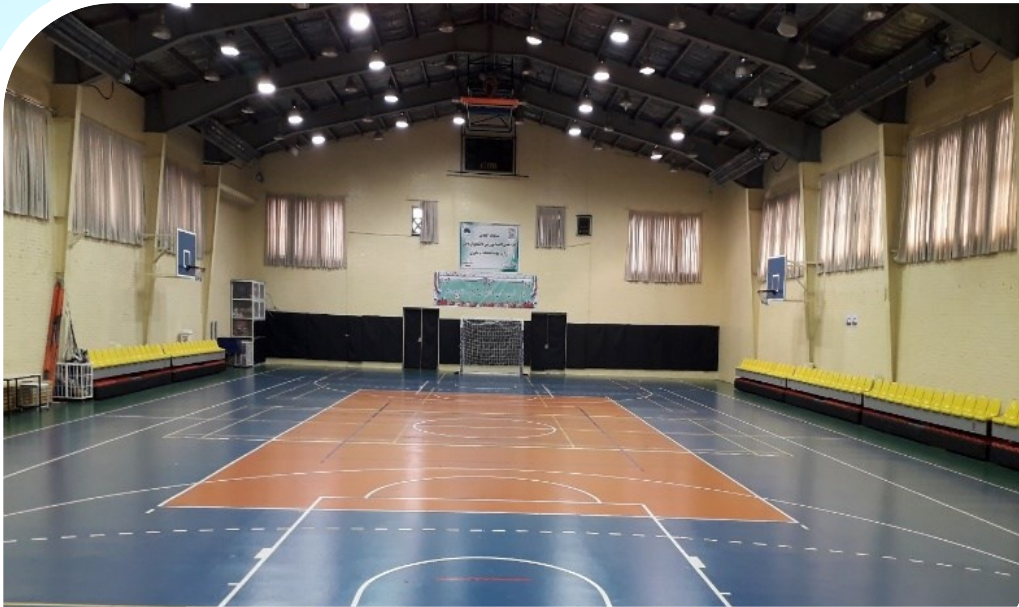
- آدرس: حکیمیه، خیابان سازمان آب، پردیس شهید عباسپور
- سال تاسیس: ۱۳۷۰
- مساحت کل: (m²) ۱۰۰
- ابعاد کل فضا (طول و عرض): ۱۰*۱۰
- کاربری مکان: بدنسازی

- تجهیزات ورزشی: کلیه لوازم رشته های مذکور
- جایگاه تماشاچی: ندارد
- نحوه مدیریت فضاهای ورزشی: مدیریت تربیت بدنی
- نحوه نگهداری فضای ورزشی: مدیریت تربیت بدنی
- تاسیسات فضای ورزشی: سرویس بهداشتی
- سیستم گرمایش، سیستم سرمایش
- مساحت فضای سرویس دهنده (m²): ۱۰۰
- ابعاد فضای سرویس دهنده ورزشی: ۱۰*۱۰
- ارتفاع فضای سرپوشیده کناره ها (m): ۴ متر
- ارتفاع فضای سرپوشیده وسط: ۴ متر
- نوع پوشش کف یا کفپوش: سنگ

سالن چند منظوره شهیدقبرزاده پردیس فنی و مهندسی شهید عباسپور

مساحت کل (m²): ۱۹۰۰

- آدرس: حکیمیه، خیابان سازمان آب، پردیس شهید عباسپور
- سال تاسیس: ۱۳۷۰
- مساحت کل: (m²) ۱۰۵۶
- ابعاد کل فضا (طول و عرض): ۲۴*۴۴
- کاربری مکان: فوتسال، والیبال، بسکتبال، بدمینتون، هندبال، پینگ پنگ
- تجهیزات ورزشی: کلیه لوازم رشته های مذکور
- جایگاه تماشاچی: دارد (۱۵۰ نفر)
- نحوه مدیریت فضاهای ورزشی: مدیریت تربیت بدنی
- نحوه نگهداری فضای ورزشی: مدیریت تربیت بدنی
- تاسیسات فضای ورزشی: سرویس بهداشتی، اتاق رختکن
- سیستم گرمایش، سیستم سرمایش
- مساحت فضای سرویس دهنده (m²): ۱۰۰
- ابعاد فضای سرویس دهنده ورزشی: ۱۰*۱۰
- ارتفاع فضای سرپوشیده کناره ها (m): ۷ متر
- ارتفاع فضای سرپوشیده وسط: ۸ متر
- نوع پوشش کف یا کفپوش: پلی یورتان



اتاق اجتماعات مجموعه ورزشی شهید قنبرزاده پردیس شهید عباسپور

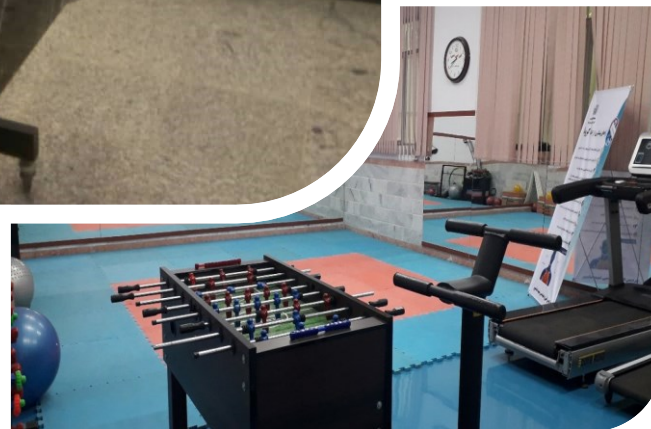
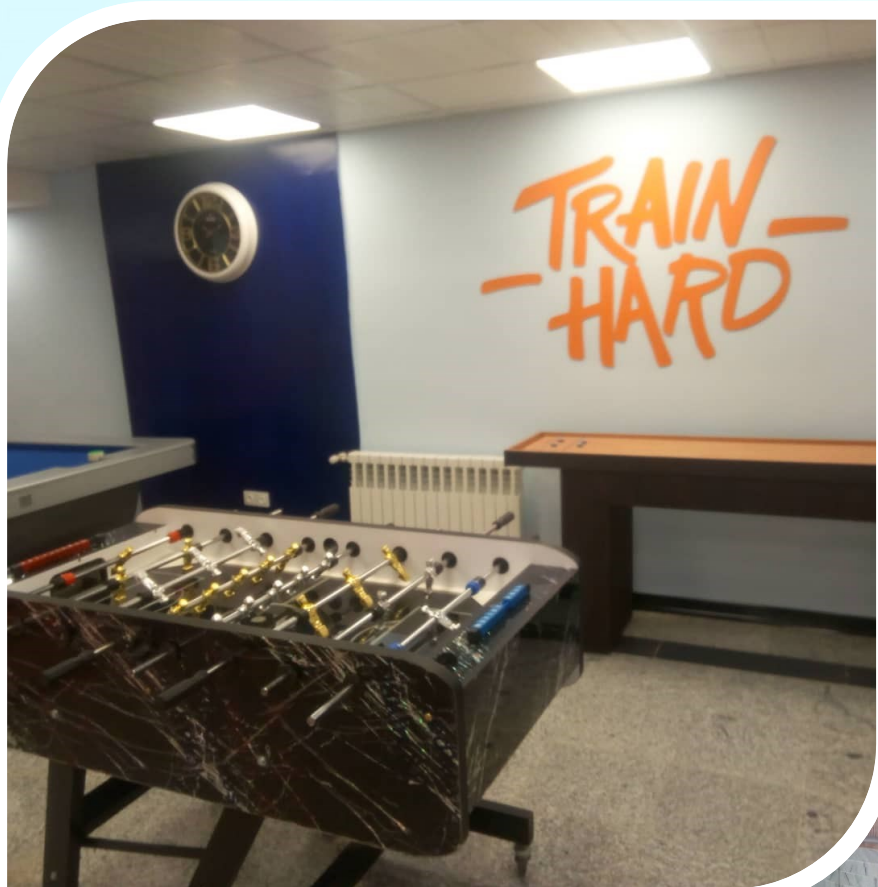
مساحت کل (m²): ۱۰۰

- آدرس: حکیمیه، خیابان سازمان آب، پردیس شهید عباسپور
- سال تاسیس: ۱۳۹۷
- مساحت کل: (m²) ۱۰۰
- ابعاد کل فضا (طول و عرض): ۱۰*۱۰
- کاربری مکان: آموزش دروس تئوری
- تجهیزات ورزشی: کلیه لوازم رشته های مذکور
- ظرفیت: ۴۰ نفر
- نحوه مدیریت فضاهای ورزشی: مدیریت تربیت بدنی
- نحوه نگهداری فضای ورزشی: مدیریت تربیت بدنی
- تاسیسات فضای ورزشی: سرویس بهداشتی
- سیستم گرمایش، سیستم سرمایش
- مساحت فضای سرویس دهنده (m²): ۱۰۰
- ابعاد فضای سرویس دهنده ورزشی: ۱۰*۱۰
- ارتفاع فضای سرپوشیده کناره ها (m): ۴ متر
- ارتفاع فضای سرپوشیده وسط: ۴ متر
- نوع پوشش کف یا کفپوش: موکت



سالن بازی خویگاه ختران طنین نشاط پردیس شهید عباسپور

مساحت کل (m²): ۸۰ (در حال تعمیر و تجهیز)



- آدرس: حکیمیه، خیابان سازمان آب، پردیس شهید عباسپور
- سال تاسیس: ۱۴۰۰
- ابعاد کل فضا (طول و عرض) ۸*۱۰
- کاربری مکان: سالن بازی
- تجهیزات ورزشی: کلیه لوازم رشته های مذکور
- جایگاه تماشاچی: ندارد
- نحوه مدیریت فضاهای ورزشی: مدیریت تربیت بدنی
- نحوه نگهداری فضای ورزشی: مدیریت تربیت بدنی
- تاسیسات فضای ورزشی: سیستم سرمایش، سیستم گرمایش
- مساحت فضای سرویس دهنده (m²): ۸۰
- ابعاد فضای سرویس دهنده ورزشی: ۸*۱۰
- ارتفاع فضای سرپوشیده کناره ها (m): ۳/۵ متر
- ارتفاع فضای سرپوشیده وسط: ۳/۵ متر
- نوع پوشش کف یا کفپوش: تاتامی

سالن بدنسازی خوابگاه پسران پردیس شهید عباسپور

مساحت کل (m²): ۱۳۰ (در حال تعمیر)

- آدرس: حکیمیه، خیابان سازمان آب، پردیس شهید عباسپور
- سال تاسیس: ۱۳۷۰
- مساحت کل: (m²) ۱۳۰
- ابعاد کل فضا (طول و عرض): ۱۰*۱۳
- کاربری مکان: بدنسازی
- تجهیزات ورزشی: کلیه لوازم رشته های مذکور
- جایگاه تماشاچی: ندارد
- نحوه مدیریت فضاهای ورزشی: مدیریت تربیت بدنی
- نحوه نگهداری فضای ورزشی: مدیریت تربیت بدنی
- تاسیسات فضای ورزشی:
- سیستم گرمایش، سیستم سرمایش
- مساحت فضای سرویس دهنده (m²): ۱۳۰
- ابعاد فضای سرویس دهنده ورزشی: ۱۰*۱۰
- ارتفاع فضای سرپوشیده کناره ها (m): ۳/۵ متر
- ارتفاع فضای سرپوشیده وسط: ۳/۵ متر
- نوع پوشش کف یا کفپوش: گرانولی



زمین فوتبال (چمن طبیعی) و پیست دومیدانی پردیس شهید عباسپور

مساحت کل (m²): ۷۰۰۰

- آدرس: حکیمیه، خیابان سازمان آب، پردیس شهید عباسپور
- سال تاسیس: ۱۳۷۰
- مساحت کل: (m²) ۸۲۰۰
- ابعاد کل فضا (طول و عرض): ۱۶۲*۷۸
- کاربری مکان: فوتبال و دومیدانی
- تجهیزات ورزشی: کلیه لوازم رشته های مذکور
- جایگاه تماشاچی: ندارد
- نحوه مدیریت فضاهای ورزشی: مدیریت تربیت بدنی
- نحوه نگهداری فضای ورزشی: بخش خصوصی
- تاسیسات فضای ورزشی: سرویس بهداشتی، اتاق رختکن، دوش
- مساحت فضای سرویس دهنده (m²): ۷۰۰۰
- ابعاد فضای سرویس دهنده ورزشی: ۱۰۰*۷۰
- ارتفاع فضای سرپوشیده کناره ها (m): روباز
- ارتفاع فضای سرپوشیده وسط: روباز
- نوع پوشش کف یا کفپوش: چمن طبیعی



زمین چمن مصنوعی پردیس شهید عباسپور

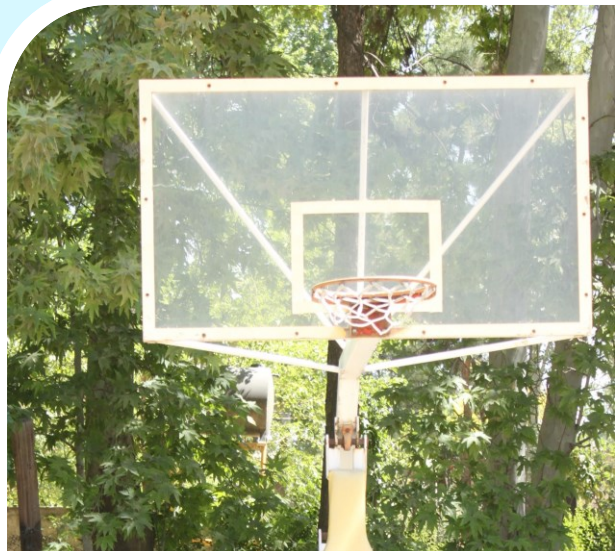
مساحت کل (m²): ۱۰۰۰



- آدرس: حکیمیه، خیابان سازمان آب، پردیس شهید عباسپور
- خوابگاه پسران
- سال تاسیس: ۱۳۸۶
- مساحت کل: (m²) ۱۰۰۰
- ابعاد کل فضا (طول و عرض): ۴۲/۵ * ۲۳/۵
- کاربری مکان: مینی فوتبال
- تجهیزات ورزشی: کلیه لوازم رشته های مذکور
- جایگاه تماشاچی: ندارد
- نحوه مدیریت فضاهای ورزشی: مدیریت تربیت بدنی
- نحوه نگهداری فضای ورزشی: مدیریت تربیت بدنی
- تاسیسات فضای ورزشی:
- مساحت فضای سرویس دهنده (m²): ۸۰۰
- ابعاد فضای سرویس دهنده ورزشی: ۲۰ * ۴۰
- ارتفاع فضای سرپوشیده کناره ها (m): روباز
- ارتفاع فضای سرپوشیده وسط: روباز
- نوع پوشش کف یا کفپوش: چمن مصنوعی

زمین والیبال و بسکتبال سرای کوی پسران پردیس شهید عباسپور

مساحت کل (m²): ۸۰۰



- آدرس: حکیمیه، خیابان سازمان آب، پردیس شهید عباسپور
- سال تاسیس: ۱۳۸۶
- مساحت کل: (m²) ۸۲۰۰
- ابعاد کل فضا (طول و عرض): ۴۰*۲۰
- کاربری مکان: والیبال و بسکتبال
- تجهیزات ورزشی: کلیه لوازم رشته های مذکور
- جایگاه تماشاچی: ندارد
- نحوه مدیریت فضاهای ورزشی: مدیریت تربیت بدنی
- نحوه نگهداری فضای ورزشی: مدیریت تربیت بدنی
- تاسیسات فضای ورزشی:
- مساحت فضای سرویس دهنده (m²): ۸۰۰
- ابعاد فضای سرویس دهنده ورزشی: ۴۰*۲۰
- ارتفاع فضای سرپوشیده کناره ها (m): روباز
- ارتفاع فضای سرپوشیده وسط: روباز
- نوع پوشش کف یا کفپوش: آسفالت

زمین والیبال و بسکتبال خوابگاه دختران پردیس شهید عباسپور

مساحت کل (m²): ۴۰۰



- آدرس: حکیمیه، خیابان سازمان آب، پردیس شهید عباسپور
- سال تاسیس: ۱۴۰۰
- مساحت کل: (m²) ۴۰۰
- ابعاد کل فضا (طول و عرض):
- کاربری مکان: والیبال و بسکتبال
- تجهیزات ورزشی: کلیه لوازم رشته های مذکور
- جایگاه تماشاچی: ندارد
- نحوه مدیریت فضاهای ورزشی: مدیریت تربیت بدنی
- نحوه نگهداری فضای ورزشی: مدیریت تربیت بدنی
- تاسیسات فضای ورزشی:
- مساحت فضای سرویس دهنده (m²): ۴۰۰
- ابعاد فضای سرویس دهنده ورزشی:
- ارتفاع فضای سرپوشیده کناره ها (m): روباز
- ارتفاع فضای سرپوشیده وسط: روباز
- نوع پوشش کف یا کفپوش: آسفالت

ایستگاه تندرستی خوابگاه دختران پردیس شهید عباسپور



مرکز تربیت بدنی

مساحت کل (m²): ۲۵۰

- آدرس: حکیمیه، خیابان سازمان آب، پردیس شهید عباسپور
- سال تاسیس: ۱۳۹۹
- مساحت کل: (m²) ۲۰۰
- ابعاد کل فضا (طول و عرض):
- کاربری مکان: بدنسازی با دستگاه
- جایگاه تماشاچی: ندارد
- نحوه مدیریت فضاهای ورزشی: مدیریت تربیت بدنی
- نحوه نگهداری فضای ورزشی: مدیریت تربیت بدنی
- تاسیسات فضای ورزشی:
- مساحت فضای سرویس دهنده (m²): ۲۵۰
- ابعاد فضای سرویس دهنده ورزشی:
- ارتفاع فضای سرپوشیده کناره ها (m): روباز
- ارتفاع فضای سرپوشیده وسط: روباز
- نوع پوشش کف یا کفپوش: خاکی





مرکز تربیت بدنی

استخر روباز پردیس شهید عباسپور

مساحت کل (m²): ۵۶۱



- آدرس: حکیمیه، خیابان سازمان آب، پردیس شهید عباسپور
- سال تاسیس: ۱۳۷۷
- مساحت کل: (m²) ۶۶۲۰
- ابعاد کل فضا (طول و عرض): ۳۳*۱۷
- کاربری مکان: شنا
- جایگاه تماشاچی: ندارد
- نحوه مدیریت فضاهای ورزشی: مدیریت تربیت بدنی
- نحوه نگهداری فضای ورزشی: مدیریت تربیت بدنی
- تاسیسات فضای ورزشی: سرویس، بهداشتی دوش رختکن
- مساحت فضای سرویس دهنده (m²): ۵۶۱
- ابعاد فضای سرویس دهنده ورزشی: ۳۳*۱۷
- ارتفاع فضای سرپوشیده کناره ها (m): روباز
- ارتفاع فضای سرپوشیده وسط: روباز
- نوع پوشش کف یا کفپوش: سیمان

سالن طراوت پردیس شهید عباسپور

مساحت کل (m²): ۱۳۵



- آدرس: حکیمیه، خیابان سازمان آب، پردیس شهید عباسپور
- سال تاسیس: ۱۳۹۸
- مساحت کل: (m²) ۱۰۰
- ابعاد کل فضا (طول و عرض): ۹*۱۵
- کاربری مکان: تی آر ایکس - پیلاتس. کراس فیت. ایروبیک
- جایگاه تماشاچی: ندارد
- نحوه مدیریت فضاهای ورزشی: مدیریت تربیت بدنی
- نحوه نگهداری فضای ورزشی: مدیریت تربیت بدنی
- تاسیسات فضای ورزشی: سرویس بهداشتی، دوش، سیستم گرمایش و سرمایش، دوش اتاق رختکن
- مساحت فضای سرویس دهنده (m²): ۲۵۰
- ابعاد فضای سرویس دهنده ورزشی: ۹*۱۵
- ارتفاع فضای سرپوشیده کناره ها (m): ۲/۷ متر
- ارتفاع فضای سرپوشیده وسط: ۲/۷ متر
- نوع پوشش کف یا کفپوش: لمینیت



مرکز تربیت بدنی

ایستگاه تندرستی خوابگاه پسران پردیس شهید عباسپور

مساحت کل (m²): ۲۵۰



- آدرس: حکیمیه، خیابان سازمان آب، پردیس شهید عباسپور
- سال تاسیس: ۱۳۹۹
- مساحت کل: (m²) ۲۰۰
- ابعاد کل فضا (طول و عرض):
- کاربری مکان: بدنسازی با دستگاه
- جایگاه تماشاچی: ندارد
- نحوه مدیریت فضاهای ورزشی: مدیریت تربیت بدنی
- نحوه نگهداری فضای ورزشی: مدیریت تربیت بدنی
- تاسیسات فضای ورزشی:
- مساحت فضای سرویس دهنده (m²): ۲۵۰
- ابعاد فضای سرویس دهنده ورزشی:
- ارتفاع فضای سرپوشیده کناره ها (m): روباز
- ارتفاع فضای سرپوشیده وسط: روباز
- نوع پوشش کف یا کفپوش: خاکی

- آدرس: حکیمیه، خیابان سازمان آب، پردیس شهید عباسپور
- سال تاسیس: ۱۳۹۵
- مساحت کل: (m²) ۱۰۰
- ابعاد کل فضا (طول و عرض): ۱۰*۷/۶
- کاربری مکان: کاربری مکان: ارزیابی ناهنجاریهای جسمانی (عضلانی - اسکلتی)
- جایگاه تماشاچی: ندارد
- نحوه مدیریت فضاهای ورزشی: مدیریت تربیت بدنی
- نحوه نگهداری فضای ورزشی: مدیریت تربیت بدنی
- تاسیسات فضای ورزشی: سیستم گرمایش و سرمایش، اتاق رختکن
- مساحت فضای سرویس دهنده (m²): ۷۶
- ابعاد فضای سرویس دهنده ورزشی: ۱۵*۹
- ارتفاع فضای سرپوشیده کناره ها (m): ۲/۷ متر
- ارتفاع فضای سرپوشیده وسط: ۲/۷ متر
- نوع پوشش کف یا کفپوش: لمینیت

